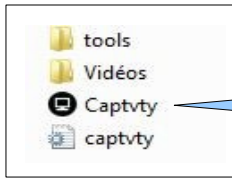
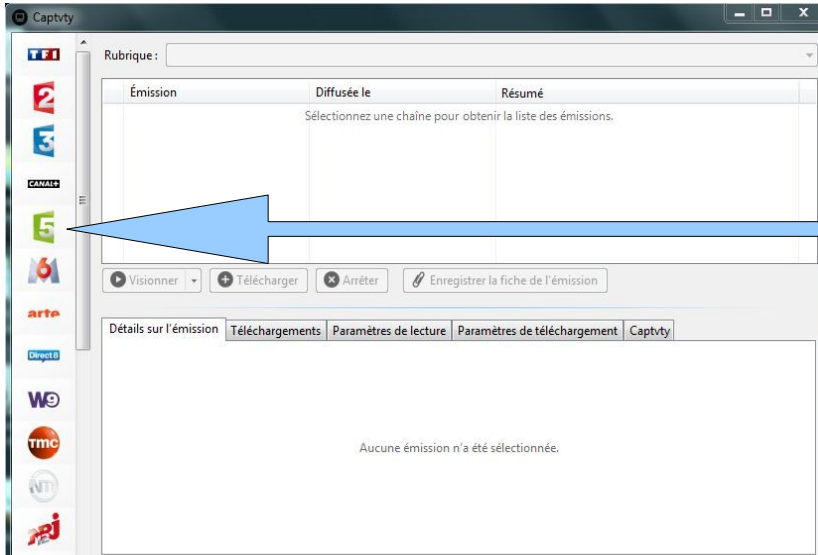


Visionner une émission, un film ou une série.

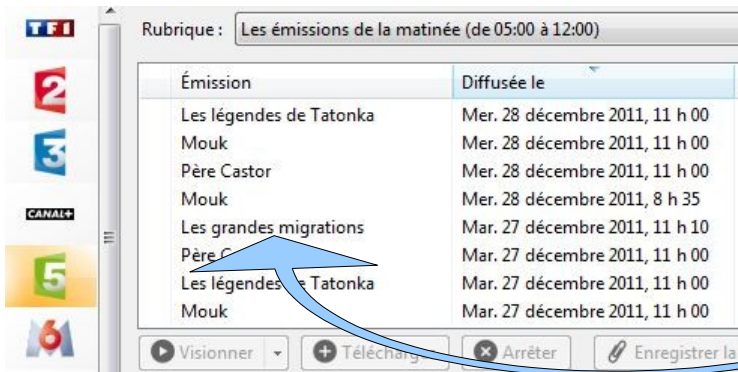


1° Lancer Captvty en cliquant sur son raccourci.



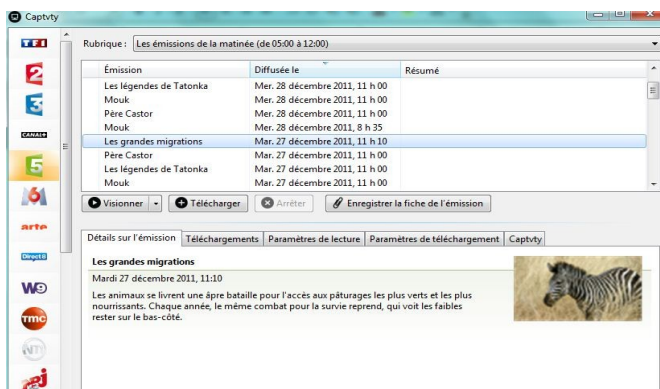
2° Le logiciel est lancé.

Dans la colonne de gauche, Cliquez sur une des chaînes pour voir apparaître les diffusions possibles.



3° La liste des diffusions s'affiche.

Cliquez sur celle que vous souhaitez visualiser.



Selon l'émission, il vous sera possible de passer en plein écran.

Appuyez sur Echap pour revenir en arrière.